

Komplexní novinky v onkourologii (KNOU)

Datum:

27. - 28. 5. 2016

Místo konání:

Hotel Anděl's, Stroupežnického 21, 150 00 Praha 5

Organizátor:

Urologická klinika 2. LF UK a FN Motol a Onkourologická sekce České urologické společnosti ČLS JEP, ve spolupráci se Sdružením ambulantních urologů a Sekcí rezidentů České urologické společnosti ČLS JEP

Záštita:

Česká urologická společnost ČLS JEP
Česká akademie urologie
2. lékařská fakulta Univerzity Karlovy
Fakultní nemocnice v Motole

Prezident konference:

prof. MUDr. Marek Babjuk, CSc.
as. MUDr. Michaela Matoušková

Sekretář konference:

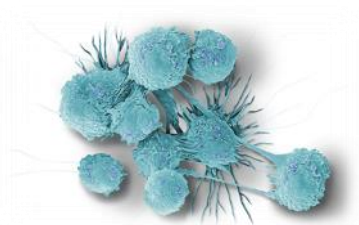
MUDr. Antonín Brisuda, FEBU
MUDr. Ivo Minárik, Ph.D., FEBU

Organizační zajištění:

4Education s.r.o.

Mgr. Veronika Črepová, e-mail: veronika.crepova@fnmotol.cz, mobil: +420 774 557 416

Mgr. Nikol Bartlová, e-mail: nikol.bartlova@centrum.cz, mobil: +420 605 463 935



KNOU Komplexní novinky v onkourologii

Předběžný odborný program

Pátek 27. 5. 2016

15:30 Zahájení konference

15:40 – 16:15

Patologická klasifikace a stanovení prognózy u pacienta s lokalizovaným karcinomem prostaty

Moderátor: I. Minárik

Panel: M. Babjuk, O. Hes, M. Matoušková, M. Staník

- Souhrn, guidelines (*V. Fiala*)
- Aktuální pohled na patologickou klasifikaci (*O. Hes*)
- Využití nomogramů - souhrn a praktická demonstrace (*M. Staník*)

16:15 – 17:45

Léčba lokalizovaného karcinomu prostaty

Moderátor: Š. Veselý

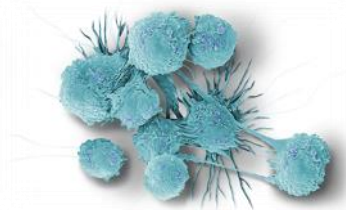
Panel: J. Abrahámová, M. Babjuk, O. Čapoun, K. Odrážka, T. de Reijke, R. Soumarová

- Guidelines (*K. Havlová*)
- Konservativní a vyčkávací přístup (*O. Čapoun*)
- Místo teleradioterapie a brachyterapie (*K. Odrážka, J. Abrahámová, R. Soumarová*)
- Indikace fokální terapie (*T. de Reijke*)
- Místo radikální prostatektomie, lze pomocí robotického výkonu snížit riziko komplikací při zachování onkologických výsledků? (*J. Schraml*)
- Je stále prostor pro laparoskopickou RP? (*M. Schmidt*)
- Kazuistiky a diskuze (*K. Havlová, V. Fiala*)

17:45 – 18:00 Poděkování onkosekce

18:00 – 19:00 Satelitní sympózium

Kastračně rezistentní karcinom prostaty: Komplexní pohled v čase



Komplexní novinky v onkologii
KNOU

Sobota 28. 5. 2016

9:00-10:00

Léčba high-risk a lokálně pokročilého nádoru

Moderátor: M. Babjuk

Panel: A. Brisuda, J. Fínek, M. Matoušková, R. Neumanová, K. Odrážka, Š. Veselý

- Guidelines (T. Hradec)
- Role radikální prostatektomie (M. Babjuk)
- Role radioterapie (K. Odrážka)
- Indikace adjuvantní a salvage terapie (Š. Veselý)
- Kasuistiky a diskuse - kdy indikovat následnou léčbu, jak organizovat spolupráci? (A. Brisuda)

10:00 – 11:30

Přístup k aktivnímu záchytu karcinomu prostaty

Moderátor: M. Babjuk

Panel: L. Dušek, L. Jarolím, M. Matoušková, L. Petruželka, J. Prausová, R. Vyzula

- Guidelines (V. Novák)
- Názor pro a proti aktivní strategii záchytu (L. Jarolím vs. M. Matoušková – point x contrapoint)
- Statistická data z ČR (L. Dušek)
- Projekt VZP – „časný záchyt karcinomu prostaty“ (R. Zachoval, VZP + R. Verner)
- Jak se vzrůstající incidence a prevalence odrazí v každodenní praxi a v systému péče? - panelová diskuze

11:30 – 12:00 Přestávka – občerstvení

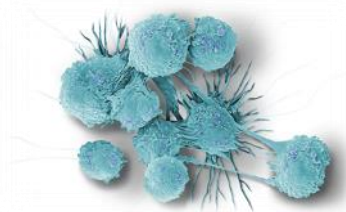
12:00 – 12:45

Léčba metastatického renálního karcinomu (mRCC)

Moderátor: M. Matoušková

Panel: M. Babjuk, M. Hora, J. Katolická, B. Melichar, T. Svoboda

- Guidelines (M. Hora)
- Strategie léčby mRCC (B. Melichar)
- Nežádoucí účinky cílené léčby (T. Svoboda)



Komplexní novinky v onkologii
KNOU

12:45 – 13:55

Léčba kastračně refrakterního karcinomu prostaty (CRPC)

Moderátor: M. Matoušková

Panel: M. Babjuk, O. Čapoun, J. Katolická, B. Melichar, L. Petruželka, J. Prausová

- Místo chemoterapie v léčbě HSCP (*L. Petruželka*)
- Guidelines, definice CRPC (*V. Novák*)
- Stratifikace pacientů, prognostické faktory (*J. Katolická*)
- Možnosti léčby (*M. Matoušková*)
- Sekvence léčby (*B. Melichar*)
- Diskuze (*M. Matoušková*)

13:55 – 15:00

Detekce karcinomu prostaty - současná situace a výhled do budoucna

Moderátor: I. Minárik

Panel: O. Dolejšová, M. Matoušková, Z. Ryznarová, R. Zachoval, M. Záleský

- Guidelines (*J. Stejskal*)
- Biopsie prostaty v reálné praxi (*I. Minárik*)
- MRI, stanovení PI-RADS v diagnostice karcinomu prostaty (*Z. Ryznarová*)
- Biopsie za pomoci MRI fúze (*M. Záleský*)
- Markery v diagnostice karcinomu prostaty (*O. Dolejšová*)
- Kazuistika (*J. Stejskal*)

15:00 Závěr

